

## Haus Walstedde

### Konzeption – diagnostische und therapeutische Möglichkeiten in einem Gesundheitszentrum für Kinder, Jugendliche und junge Erwachsene

Tagung des AKG e.V., 05. Mai 2007

Dr. med. Andreas Sprinz, Neuropädiatrie



Haus Walstedde | Gesundheitszentrum für Kinder, Jugendliche & junge Erwachsene  
[www.haus-walstedde.de](http://www.haus-walstedde.de)

## Inhalte

### Überblick

1. **Zur Person** | Dr. Andreas Sprinz
2. **Haus Walstedde** | Idee und Geschichte
3. **Selbstständigkeit** | Interdisziplinarität unter einem Dach
4. **Medizin** | z.B. Versorgung von Schwerst-Mehrfachbehinderten
5. **Probleme** | Kostenträger
6. **Ausblick** | Zukunft, Pläne
7. **Diskussion** | Fragen



Haus Walstedde | Gesundheitszentrum für Kinder, Jugendliche & junge Erwachsene  
[www.haus-walstedde.de](http://www.haus-walstedde.de)

# 1. Zur Person

## Dr. Andreas Sprinz

- ✦ 1995-1998 Assistenzarzt Kinderklinik WWU Münster
- ✦ 1999 Gastarzt Augenklinik Kantonsspitals St. Gallen, Schweiz
- ✦ 1999-2001 Assistenzarzt Kinderabteilung Mathias-Spitals Rheine
- ✦ 2001 Facharzt für Kinderheilkunde und Jugendmedizin
- ✦ 2001-2002 Facharzt und oberärztlicher Projektkoordinator  
Fachklinik für Kinderneurologie und SPZ Königsborn, Unna
- ✦ 2003 Gründung Haus Walstedde, Geschäftsführer
- ✦ 2006 Schwerpunktbezeichnung Neuropädiatrie
- ✦ 2007 1. Vorsitz AG Niedergelassene Neuropädiater,  
Mitglied im Vorstand der Gesellschaft für Neuropädiatrie



**Haus Walstedde** | Gesundheitszentrum für Kinder, Jugendliche & junge Erwachsene  
www.haus-walstedde.de

# 2. Haus Walstedde

## Idee und Gründung

- ✦ bis 1998 Vorüberlegungen
- ✦ in 2001
  - ✦ Beginn Niederlassungsplanung
  - ✦ Idee: selbstständige Praxen „unter einem Dach“
  - ✦ verschiedene Fachrichtungen rund um's Kind
  - ✦ Teamfindung: auch der Zufall half
- ✦ eine geeignete Immobilie war auch schnell gefunden...



**Haus Walstedde** | Gesundheitszentrum für Kinder, Jugendliche & junge Erwachsene  
www.haus-walstedde.de

## 2. Haus Walstedde - 2



**Haus Walstedde** | Gesundheitszentrum für Kinder, Jugendliche & junge Erwachsene  
[www.haus-walstedde.de](http://www.haus-walstedde.de)

## 2. Haus Walstedde - 2

### Idee und Gründung

- ✚ 2000 Beginn des Umbaus des alten Hofes Ostermann (laut Torinschrift in jetziger Gestalt erbaut 1827)
- ✚ 2001 - 2003 Komplettsanierung
- ✚ Oktober 2002 Antrag auf Niederlassung (Praxis Sprinz)
- ✚ 12. Mai 2003 Eröffnung des „Haus Walstedde“ mit 7 Praxen als Gesundheitszentrum für Kinder, Jugendliche & junge Erwachsene in Drensteinfurt-Walstedde
- ✚ 01. Januar 2007 Erweiterung durch 4 weitere Praxen



**Haus Walstedde** | Gesundheitszentrum für Kinder, Jugendliche & junge Erwachsene  
[www.haus-walstedde.de](http://www.haus-walstedde.de)

## 2. Haus Walstedde - 2



**Haus Walstedde** | Gesundheitszentrum für Kinder, Jugendliche & junge Erwachsene  
[www.haus-walstedde.de](http://www.haus-walstedde.de)

## 3. Selbstständigkeit

### Interdisziplinarität unter einem Dach

- ✦ inzwischen 11 selbstständige Praxen (Ärzte und Therapeuten)
  - ✦ 2 Kinder- & Jugendmediziner, davon 1 mit Neuropädiatrie
  - ✦ 3 Kinder- & Jugendpsychiater, davon 1 mit Sozialpädiatrie
  - ✦ 1 Pädaudiologin
  - ✦ 2 Kinder- & Jugendlichenpsychotherapeutinnen
  - ✦ 1 Sozialarbeiterin
  - ✦ 1 Krankengymnastin
  - ✦ 1 Ergotherapeutin
  - ✦ 1 Logopädin
  - ✦ 1 Psychotherapeutin (Erwachsene)
- ✦ Betriebsorganisation: Gesellschaft bürgerlichen Rechts



**Haus Walstedde** | Gesundheitszentrum für Kinder, Jugendliche & junge Erwachsene  
[www.haus-walstedde.de](http://www.haus-walstedde.de)

## 3. Selbstständigkeit - 2

### Interdisziplinarität unter einem Dach

- ✚ alle Patientenvorgänge werden von einem Empfang und einem Sekretariat organisiert
  - ✚ gemeinsamer (elektron.) Kalender
  - ✚ „gemeinsame“ digitale Kartei
  - ✚ Wahrung der Schweigepflicht
- ✚ einheitliches Auftreten aller Praxen unter dem „Dach“ der Haus Walstedde GbR
  - ✚ als Institution
  - ✚ Corporate Design, gemeinsame Printmedien, Homepage etc.



Haus Walstedde | Gesundheitszentrum für Kinder, Jugendliche & junge Erwachsene  
www.haus-walstedde.de

## 3. Selbstständigkeit - 3

### Interdisziplinarität unter einem Dach

- ✚ verschiedene Professionen = unterschiedliche wirtschaftliche Hintergründe
  - ✚ ohne Großzügigkeit geht es nicht
- ✚ Haus Walstedde GbR als mittelständisches Unternehmen
  - ✚ „Ausgabengemeinschaft“, Gewinnerzielung
  - ✚ Umsatz- und Gewerbesteuerproblematik
  - ✚ keine „mauernde“ Verwaltung, keine Haushaltssperre etc.
  - ✚ „L'état ce moi!": alles muss man selber machen...



Haus Walstedde | Gesundheitszentrum für Kinder, Jugendliche & junge Erwachsene  
www.haus-walstedde.de

## 4. Medizinisches

### Versorgung von schwerst-mehrfachbehinderten Kindern & Jugendlichen

- ✚ Voraussetzungen:
  - ✚ interdisziplinäres Team
  - ✚ Schwerpunkt Neuropädiatrie
  - ✚ Sozialpsychiatrische Zusatzversorgung (SPV)
  - ✚ Schwerpunktpraxis Epileptologie DGfE
  
- ✚ aber:
  - ✚ EBM: eigenes Neuropädiatrie-Kapitel fehlt immer noch



Haus Walstedde | Gesundheitszentrum für Kinder, Jugendliche & junge Erwachsene  
www.haus-walstedde.de

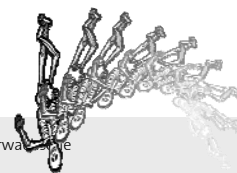
## 4. Medizinisches - 2

### Versorgung von schwerst-mehrfachbehinderten Kindern & Jugendlichen

- ✚ Betreuung „aus einer Hand“
  - ✚ enge inhaltliche Abstimmung zwischen den verschiedenen Disziplinen
  - ✚ nur „ein“ Terminzettel für den Patienten
  - ✚ Teambesprechungen (1x/Woche/Team)
  - ✚ Fallkonferenzen (1x/2 Wochen in verschiedenen Zusammensetzungen)
  - ✚ Supervision (1x/6 Wochen im Leitungsteam)
  - ✚ gemeinsame Patiententermine
    - ✚ z.B. mit Krankengymnastin, Sozialarbeiterin, Psychologin
    - ✚ Orthopädie-Technikern usw.



Haus Walstedde | Gesundheitszentrum für Kinder, Jugendliche & junge Erwachsene  
www.haus-walstedde.de



## 4. Medizinisches - 3

### Versorgung von schwerst-mehrfachbehinderten Kindern & Jugendlichen

- ✚ Diagnostik
  - ✚ Neuropädiatrische Erstvorstellung einschl. klin. Untersuchung
  - ✚ Entwicklungsdiagnostik
  - ✚ KG-Diagnostik
  - ✚ EEG, MRT, Labor, Ganganalyse, ...
- ✚ Team → therapeutisches Konzept
- ✚ Beratung
  - ✚ Sozialarbeiterische Betreuung
  - ✚ Ernährungsberatung und -therapie
  - ✚ Kontakt zu Fördereinrichtungen



Haus Walstedde | Gesundheitszentrum für Kinder, Jugendliche & junge Erwachsene  
[www.haus-walstedde.de](http://www.haus-walstedde.de)

## 4. Medizinisches - 4

### Versorgung von schwerst-mehrfachbehinderten Kindern & Jugendlichen

- ✚ Therapien:
  - ✚ Krankengymnastik, Ergotherapie, Logopädie im Haus Walstedde
  - ✚ ...Therapien heimatnah
  - ✚ ...Therapien in Fördereinrichtungen



Haus Walstedde | Gesundheitszentrum für Kinder, Jugendliche & junge Erwachsene  
[www.haus-walstedde.de](http://www.haus-walstedde.de)

## 4. Medizinisches - 5

### Versorgung von schwerst-mehrfachbehinderten Kindern & Jugendlichen

- ✚ Therapien (Fortsetzung):
  - ✚ intramuskuläres Botulinumtoxin A („Botox“) bei Spastik, Dystonie und Hypersalivation
  - ✚ orales/intrathekales Baclofen
  - ✚ Epilepsie: medikamentöse Therapie, Ketogene Diät, VNS



Haus Walstedde | Gesundheitszentrum für Kinder, Jugendliche & junge Erwachsene  
[www.haus-walstedde.de](http://www.haus-walstedde.de)

## 4. Medizinisches - 6

### Versorgung von schwerst-mehrfachbehinderten Kindern & Jugendlichen

- ✚ Therapien (Fortsetzung):
  - ✚ HP-Spieltherapie
  - ✚ Eltern-/Patientenschulung (FAMOSEs, Stop-den-Kopfschmerz, Pepe)
  - ✚ Beratung/Koordination bzgl. weiterer Therapien (HP-Reiten etc.)



Haus Walstedde | Gesundheitszentrum für Kinder, Jugendliche & junge Erwachsene  
[www.haus-walstedde.de](http://www.haus-walstedde.de)

## 4. Medizinisches - 7

### Versorgung von schwerst-mehrfachbehinderten Kindern & Jugendlichen

- ✚ interdisziplinäre Hilfsmittelversorgung
  - ✚ gemeinsame Termine mit KG, Neuropädiater und Orthopädie-Rehatechniker bzw. Orthopädie-Schuhtechniker
  - ✚ Hilfsmittel-Gesamtkonzeption (einschl. Beratung der Familien & Selbsthilfe-Anleitung)
  - ✚ detaillierte Verordnung mit ausführlicher Begründung
  - ✚ Nachverfolgung des Genehmigungsverfahrens
  - ✚ Kontrolle bei Auslieferung (KG oder Neuropädiatrie), Anleitung der Eltern
  - ✚ regelmäßiger Check-Up aller Hilfsmittel



Haus Walstedde | Gesundheitszentrum für Kinder, Jugendliche & junge Erwachsene  
www.haus-walstedde.de

## 4. Medizinisches - 7

### Versorgung von schwerst-mehrfachbehinderten Kindern & Jugendlichen



Haus Walstedde | Gesundheitszentrum für Kinder, Jugendliche & junge Erwachsene  
www.haus-walstedde.de

## 4. Medizinisches - 8

### Beispiele weiterer Behandlungsfelder

- ✚ Kinder- & Jugendmedizin
  - ✚ Akutes & Prävention (z.B. Vorsorgen, Impfung, Beratung)
- ✚ Kinder- & Jugendpsychiatrie
  - ✚ z.B. geistige Behinderungen, Autismus, AD(H)S, emotionale Störungen...
  - ✚ Systemische Familientherapie
- ✚ Pädaudiologie und Logopädie
  - ✚ Schwerhörigenversorgung
  - ✚ Schluckdiagnostik und -therapie



Haus Walstedde | Gesundheitszentrum für Kinder, Jugendliche & junge Erwachsene  
www.haus-walstedde.de

## 5. Probleme

### Kooperation mit Kostenträgern

- ✚ Genehmigungsfristen (SGB IX: 2 + 3 Wochen )
- ✚ aber:
  - ✚ MDK-Begutachtung: fachfremd (?)
  - ✚ Hilfsmittelberater der Krankenkassen
  - ✚ Vergleichsangebote von anderen Anbietern: Sachkenntnis (?)
    - Verzögerung der Versorgung
    - Verschlechterung von spastischen und dystonen Bewegungsstörungen
    - Verschlechterung der Anfallkontrolle
    - Folgebedarf entsteht vor der Erst-Versorgung
- ✚ Eltern oftmals überfordert
  - höherer Aufwand beim Verordner



Haus Walstedde | Gesundheitszentrum für Kinder, Jugendliche & junge Erwachsene  
www.haus-walstedde.de

## 6. Ausblick: Neue Versorgungsformen

### alles nur Gerede?

- ✦ seit 1.1.2004: Gesetz zur Modernisierung des Gesundheitswesens, u.a. mit
  - ✦ Medizinischen Versorgungszentren (MVZ)
  - ✦ Integrierte Versorgung (IV)
  - ✦ Erleichterung berufsgruppenübergreifender Kooperationen
- ✦ Realität:
  - ✦ bislang nur wenige „MVZ“ zugelassen
  - ✦ Auftreten großer Krankenhäuser und Konzerne auf dem Markt der ambulanten Versorgung
  - ✦ IV-Projekte verwaltungsintensiv
  - ✦ 30%ige Unterfinanzierung des ambulanten Sektors



Haus Walstedde | Gesundheitszentrum für Kinder, Jugendliche & junge Erwachsene  
www.haus-walstedde.de

## 6. Ausblick - 2

### Zukunft

- ✦ weitere Therapiemöglichkeiten in Planung:
  - ✦ Forced Use (CIMT)
  - ✦ Gangschulung mit Locomat
  - ✦ usw.
- ✦ Projekt zur Integrierten Versorgung



Haus Walstedde | Gesundheitszentrum für Kinder, Jugendliche & junge Erwachsene  
www.haus-walstedde.de

## 7. Schluss: Diskussion

Worüber wir reden sollten...



**Haus Walstedde** | Gesundheitszentrum für Kinder, Jugendliche & junge Erwachsene  
[www.haus-walstedde.de](http://www.haus-walstedde.de)

